

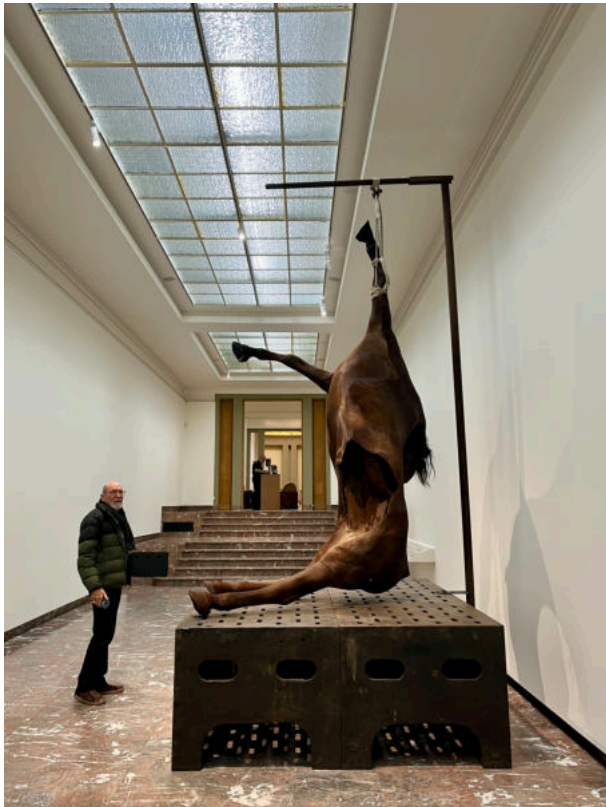
Lettre de Gand 25/11

Dimanche, le 16 mars 2025

Chers famille, amies et amis,

Au **BOZAR**, **Berlinde De Bruyckere** présente sous le titre de **Khorós**, une sélection de ses œuvres des 25 dernières années.

Dans le couloir qui mène à l'entrée de l'exposition, on reconnaît le cheval pendu qui figurait en 2006, parmi les œuvres de Beaufort 2, dans les dunes du Coq-Wenduine.



La brochure de l'exposition dit:

Dans Khorós Berlinde De Bruyckere dialogue avec des objets historiques qui l'ont inspirée et des créations visuelles et littéraires d'artistes perçus comme une famille de cœur et qu'elle décrit comme ses « compagnons de route ». Le mot grec Khorós (χορός) désigne le groupe de chanteurs/danseurs qui, dans les tragédies grecques, commentent ce qui se déroule sur la scène.

Je continue à être émerveillé et déconcerté par la créativité des auteurs et critiques d'art, lorsqu'ils interprètent les œuvres des artistes contemporains.

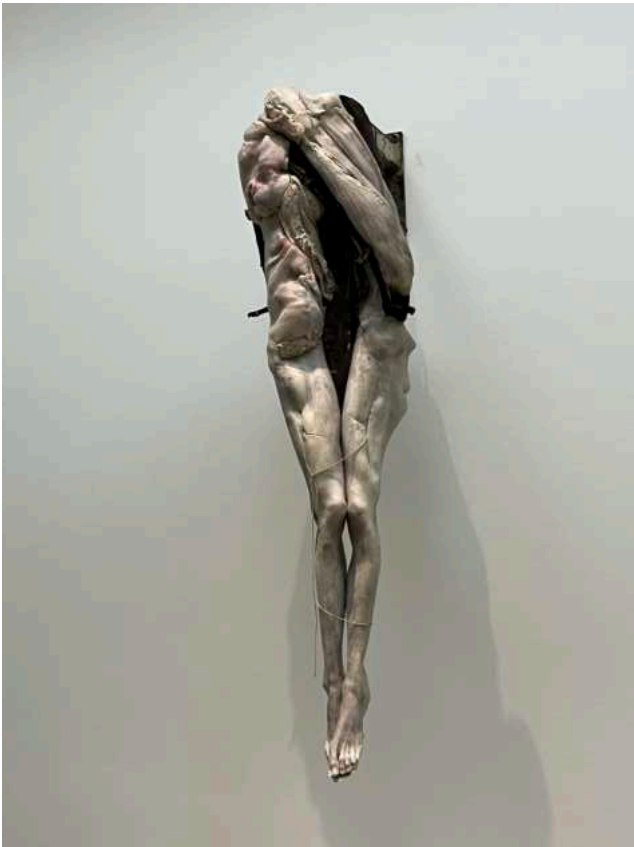
Dans ma lettre précédente, je citais Baudelaire, qui voyait l'art comme un moyen de provoquer une émotion, souvent mêlée de malaise.

La plupart des créations de Berlinde De Bruyckere répondent à ces critères, sans exégèse. Les corps humains en cire cadavérique me donnent un mauvais goût dans la bouche. J'aime la construction des troncs d'arbre sur leurs supports en acier Corten, et le cheval pendu.

Marleen est impressionnée par le travail que demande la construction des œuvres. Moi aussi. Un court-métrage vidéo montre une équipe d'assistants, pelletant de la cire en poudre sur des couvertures en laine. Berlinde De Bruyckere utilise la cire pour recouvrir et mouler ses créations.

Nous avons, comme de coutume, pris quelques photos. Je vous laisse juge.













Je vous souhaite une bonne lecture.
Salut à tous.
Guy



*"That's what makes a good sculpture,
I think: the fact it doesn't rely on a
meaning or subject matter, but that it
is so broad that you can take it in any
number of different directions, and
lose your way in it."*

Berlinde De Bruyckere