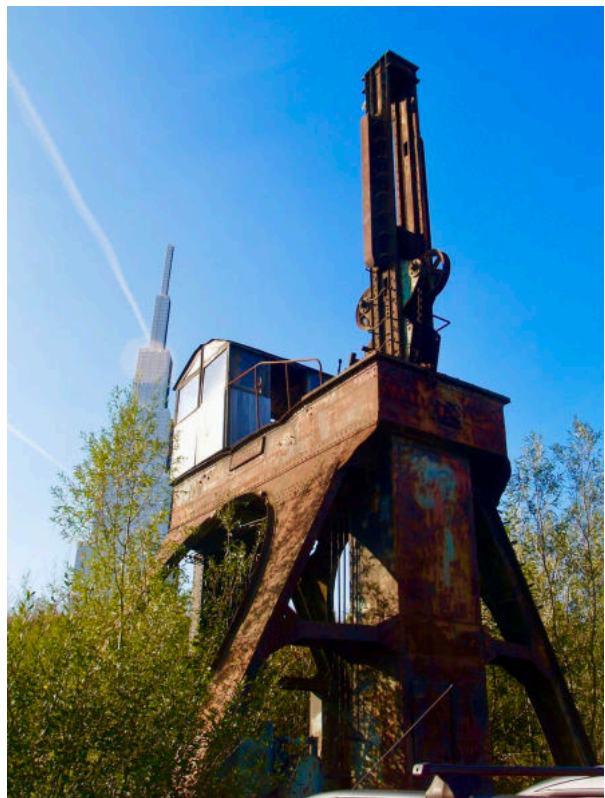


Lettre de Gand 25/23

Dimanche, le 8 juin 2025

Chers famille, amies et amis,

Voici la suite de notre visite à la **Fondation Verbeke**. La semaine dernière je vous ai donné un aperçu de l'intérieur. Aujourd'hui je vous promène dehors.



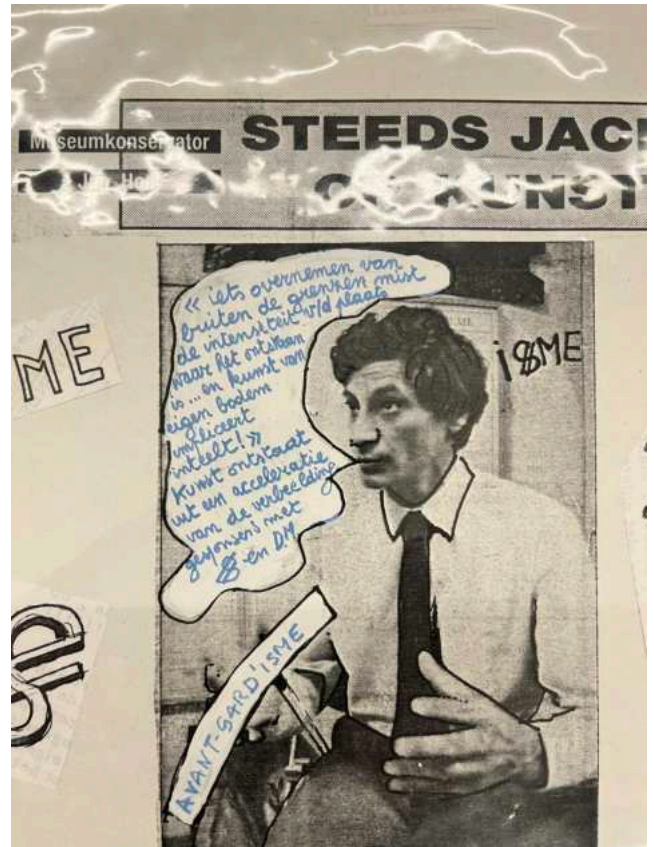
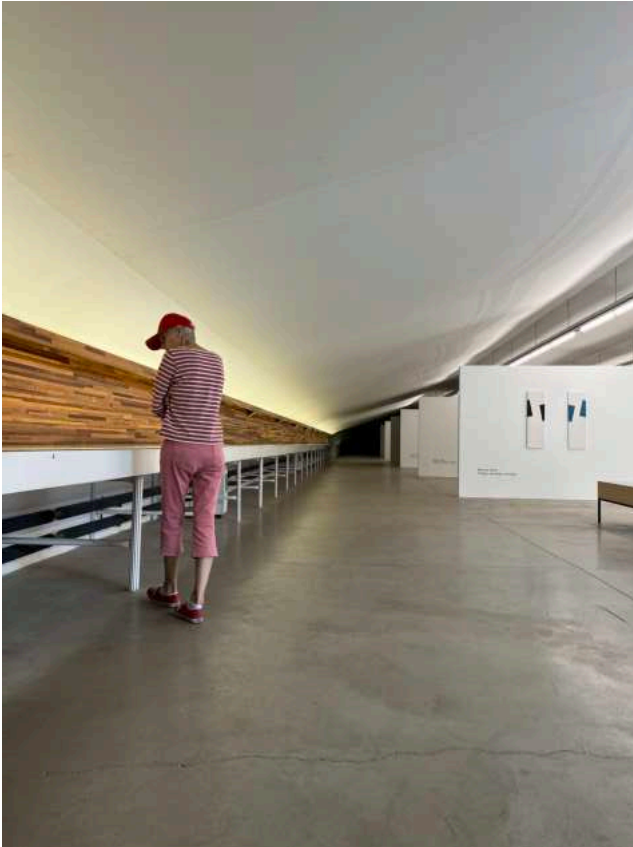
Le restaurant se trouve dans un long hall, entre la partie musée et le jardin. Utilisé pour des grands groupes ou pour des réceptions, une centaine de tables vides nous accueille. La carte est minimaliste, on a le choix entre un potage/pain ou un croque monsieur, fromage jambon. Marleen prend le potage, moi le croque et nous nous installons dehors sous une véranda vitrée. Des plaques de marbres polis de trois mètres sur un mètre et quinze centimètres de haut soutenues par des pieds en fer, servent de tables. Les bancs sont en bois.





Entre la partie musée et la salle des collages on traverse des serres qui comportent des objets divers, sans discrétion. La collection de collages est un des fleurons de la Fondation Verbeke. C'est pas notre truc.





La fille ne fait pas partie de l'exposition mais Jan les aimait bien.



Les pierres tombales sont de Jan Fabre, ce sont des plaques funéraires d'insectes.





Pour vous immerger dans l'expérience artistique, des logements sont prévus dans les œuvres d'art comme le tube digestif ci-dessus et le Blob VB3 et le rouleau de papier WC ci-dessous.

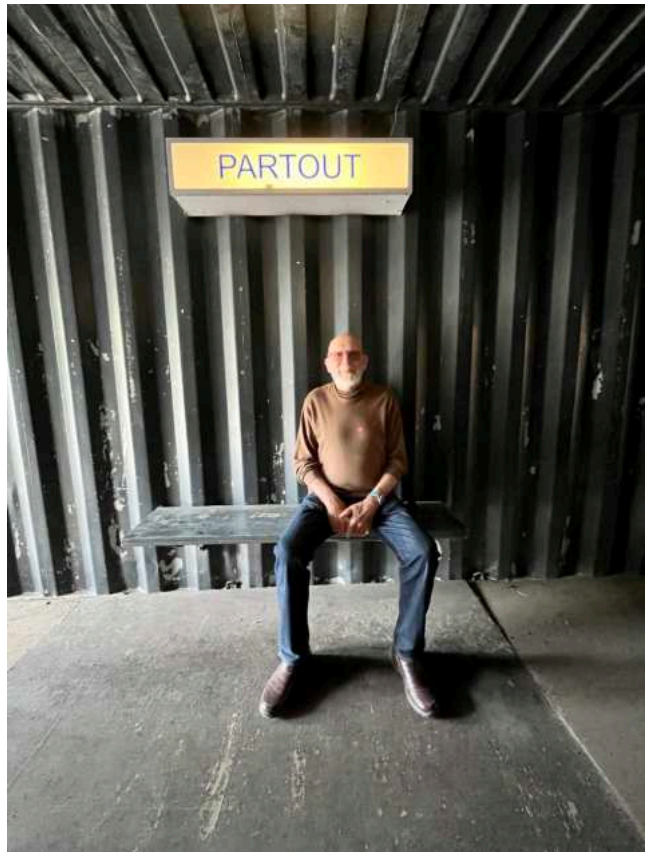




Cette œuvre provient du musée du Design à Gand.
Le coût d'une nuitée est de 90 €, y compris le petit-déjeuner et l'entrée pour 2 personnes.









La Fondation Verbeke vous attend.
Je vous souhaite une bonne lecture.
Salut à tous.
Guy

