

## Lettre de Gand 26/06a - Paris

Mercredi, le 4 février 2026

Chers famille, amies et amis,

Sylvie Masson est **archetière**. Après sa formation, elle crée son atelier en 1978. Il est situé au 36, rue de Moscou, dans le 8e arrondissement à Paris. Nous le découvrons lors d'une promenade dans le quartier où nous logeons. J'avoue que ce métier m'était inconnu. Le plaisir des découvertes à Paris.



Le musée des Arts Décoratifs commémore les 100 ans de cette forme d'art.



Les Arts Décoratifs Musée des Arts décoratifs Expositions Expositions en cours

# 1925-2025. CENT ANS D'ART DÉCO

du 22 octobre 2025 au 26 avril 2026

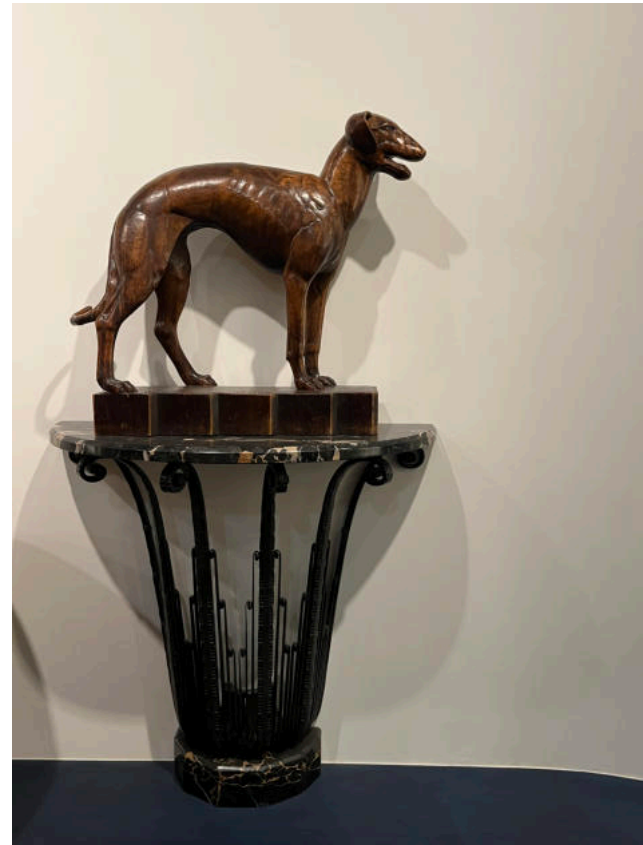
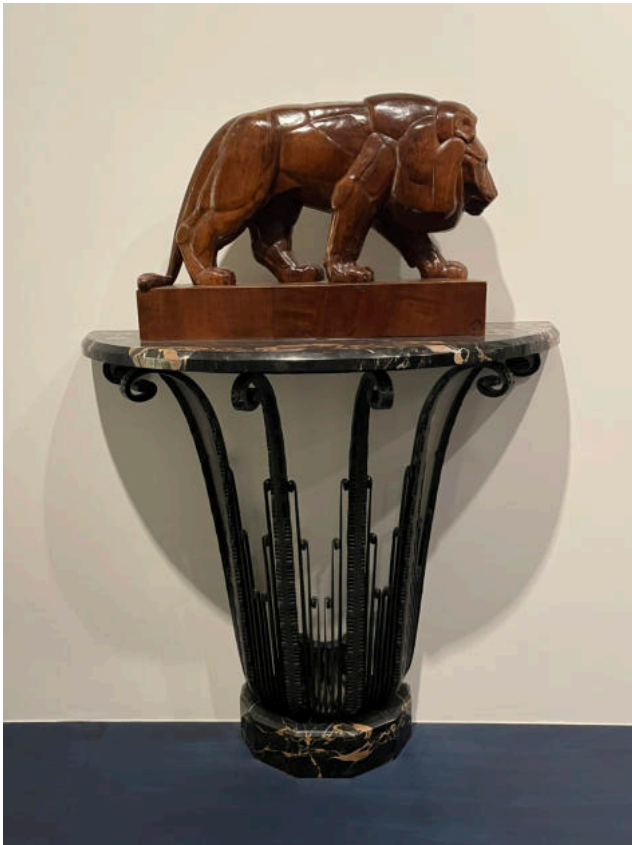


La foule s'y presse, la matinée est prise, nous avons reversé le créneau de 12:00 à 12:30.



*L'exposition célèbre le centenaire de l'Exposition internationale des Arts décoratifs et industriels modernes de 1925, qui a propulsé le style Art déco sur la scène mondiale. Elle explore comment ce mouvement, né d'une soif de modernité et de liberté, a marqué le design, l'architecture, la mode, la joaillerie et même les transports, avec une attention particulière pour l'Orient Express, symbole du luxe et de l'innovation des années 1920.*



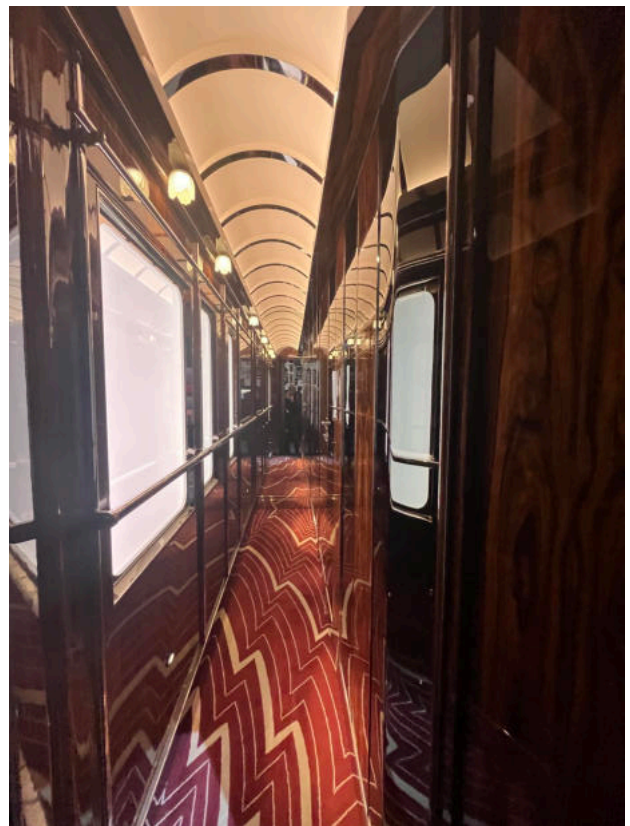




L'exposition met aussi en lumière l'histoire de l'Orient Express.  
On peut y voir une cabine originale de 1926 du train Étoile du Nord, ainsi que trois maquettes grandeur nature du futur Orient Express, réinventées par le directeur artistique Maxime d'Angeac. Elle explore l'âge d'or du train dans les années 1920, son décor Art déco signé par des artistes comme René Prou ou René et Suzanne Lalique, et sa réinvention contemporaine.



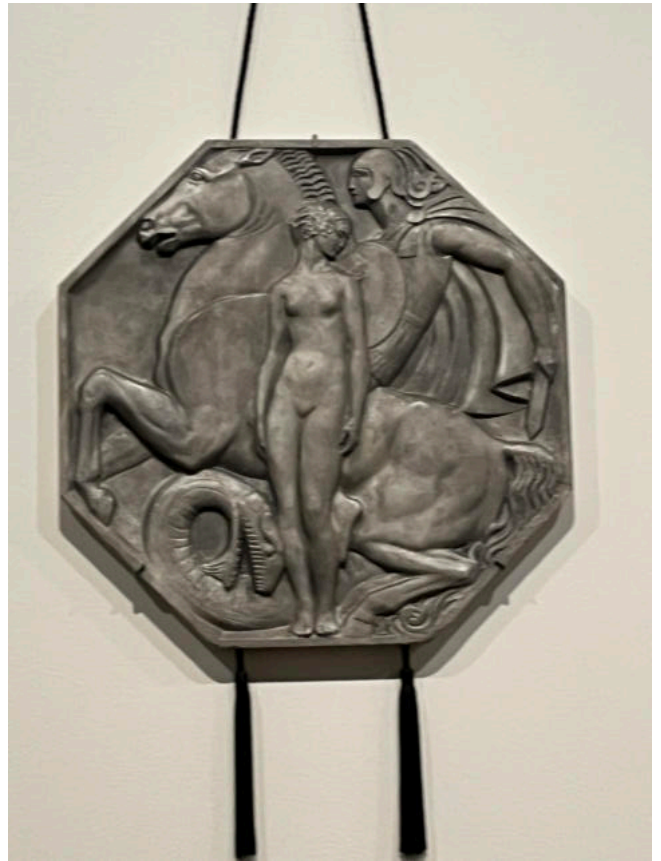












L'art Deco est partout, même au cimetière de Montmartre.





Au **Musée de l'Orangerie** vient de se terminer une exposition qui mettait en lumière l'univers de Paul Guillaume.



La photo ci-avant montre une maquette du bureau de Paul Guillaume.





Paul Guillaume s'intéressait aux artistes encore peu connus comme Modigliani et Soutine. Sa collection particulière comportait les toiles les plus révélatrices de Matisse, Derain, Henri Rousseau, Picasso. Mort prématurément, « il aura passé comme un météore. » C'est ainsi que le marchand Ambroise Vollard évoque Paul Guillaume, jeune marchand formé et conseillé par Guillaume Apollinaire. La collection du musée de l'Orangerie reflète un moment précis de l'art moderne à Paris.







Je vous souhaite une bonne lecture.  
Salut à tous,  
Guy

En bas, maquette de la salle à manger de Paul  
Guillaume.

