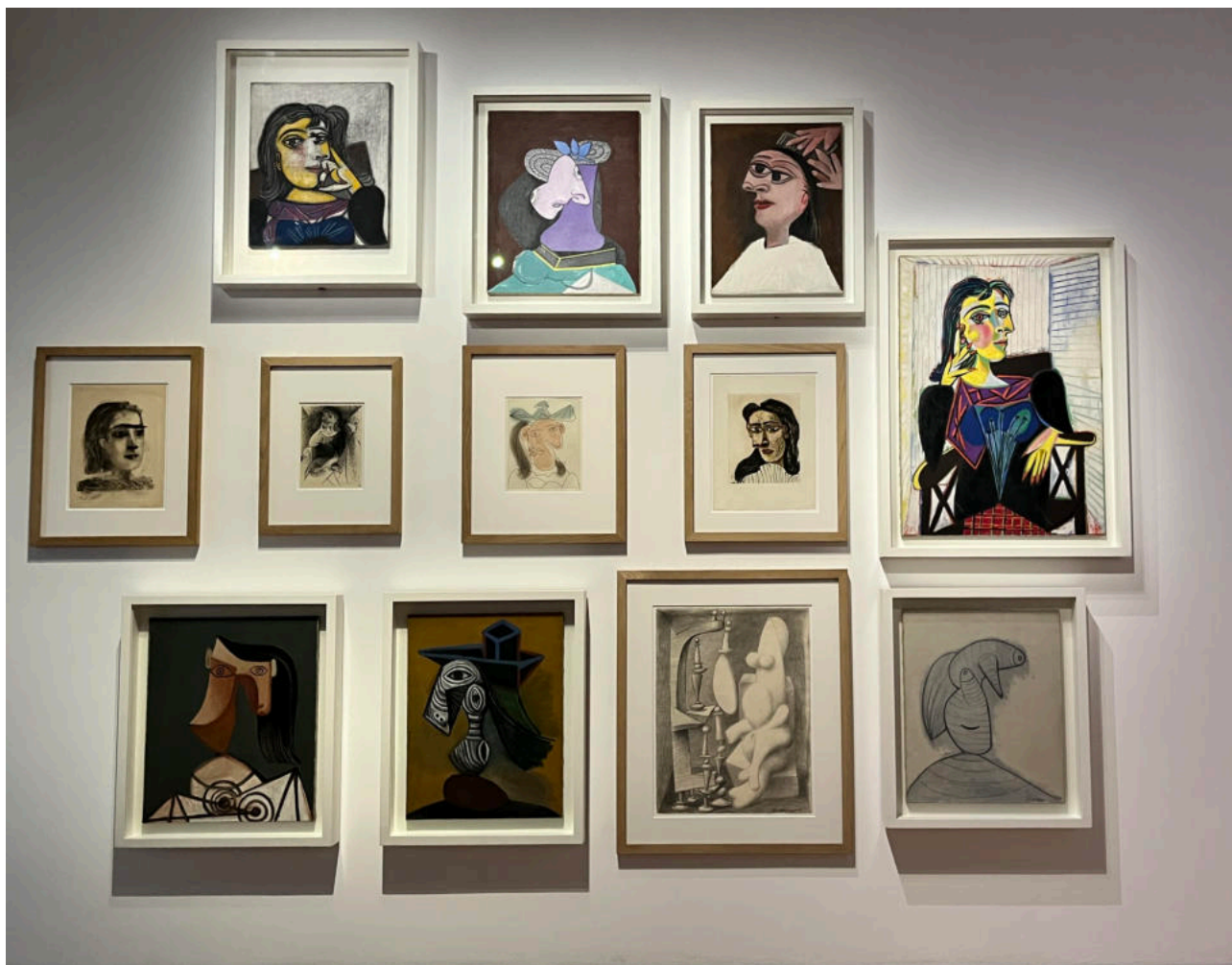


Lettre de Gand 26/10 - Paris 8

Dimanche, le 8 mars 2026

Chers famille, amies et amis,



Dora Maar (née Henriette Theodora Marković, 1907–1997) fut l'une des relations les plus significatives de la vie de **Pablo Picasso**, tant sur le plan personnel qu'artistique. Leur liaison dura approximativement de 1936 à 1944.

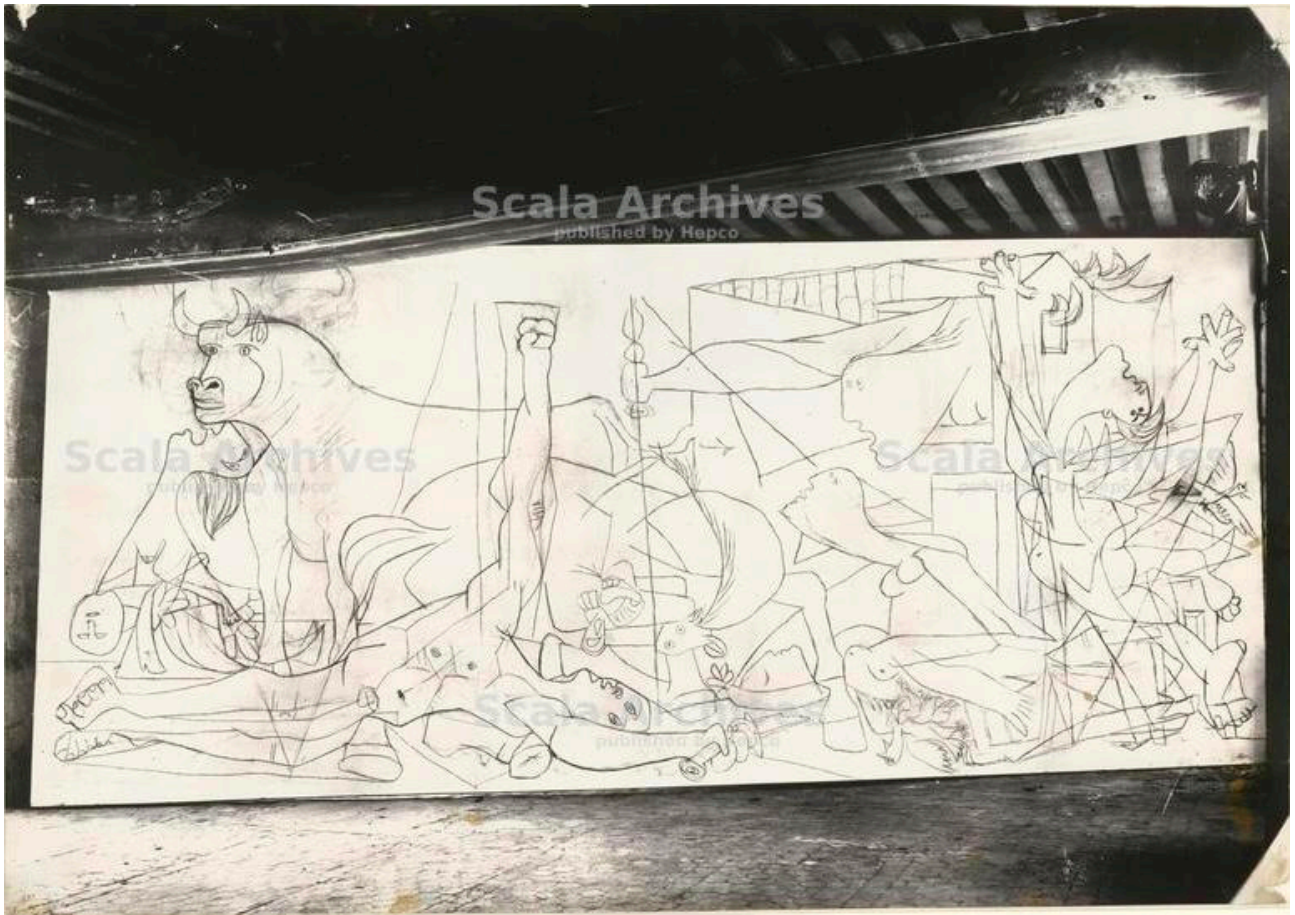
Ils furent présentés l'un à l'autre à Paris vers 1936, au sein des cercles surréalistes. Dora Maar était une photographe et artiste accomplie, bien introduite dans les milieux intellectuels et surréalistes parisiens. Picasso fut séduit par son intelligence, sa beauté et sa sensibilité artistique. Leur relation fut intense et tumultueuse. Picasso était notoirement possessif et difficile avec ses compagnes. La relation fut marquée par une cruauté émotionnelle de sa part. Picasso disait de ses femmes qu'elles étaient soit des « déesses soit des paillasons », Dora Maar connut les deux extrêmes.

Le musée Picasso lui consacre un mur entier.

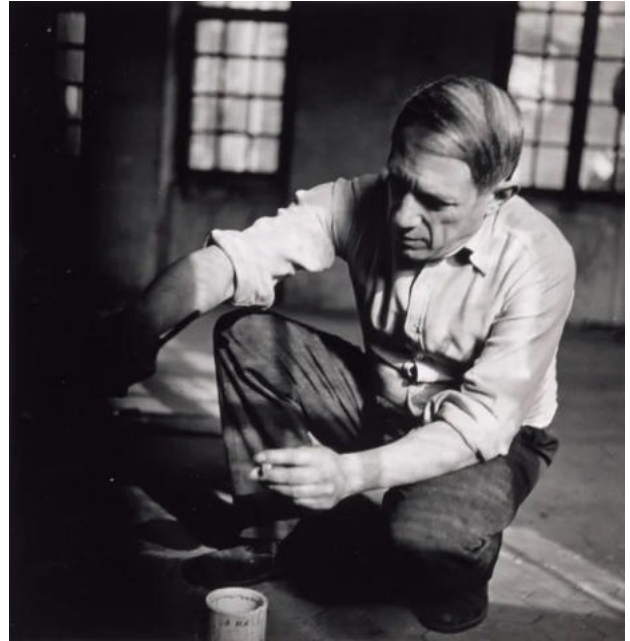
Dora Maar a photographié Picasso presque quotidiennement pendant la création de *Guernica*, du 11 mai au 4 juin 1937. Elle a pris 28 photographies entre le 11 mai et le 4 juin 1937 dans l'atelier de Picasso, constituant un document unique sur la création de l'œuvre emblématique.

Elle a photographié l'ensemble du processus créatif en huit étapes.

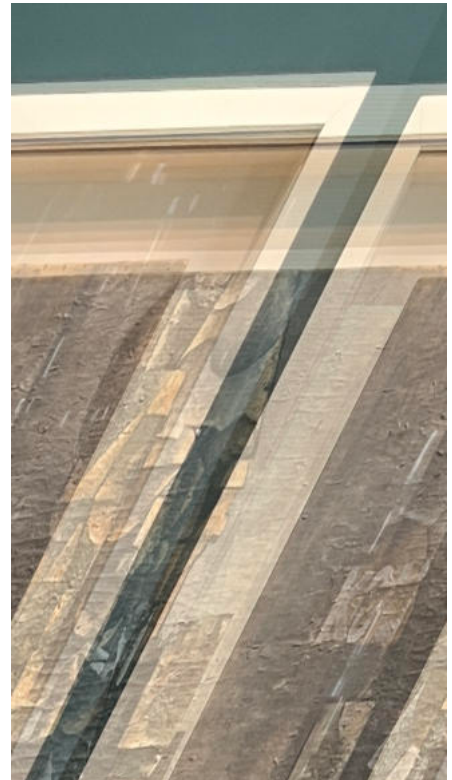
Le musée a conservé ces clichés. Ses images montrent l'évolution de la toile, les hésitations, les modifications et les choix artistiques de Picasso.



Je vous livre au hasard quelques photos prises pendant notre visite du musée.



Un gardien, très fier d'être là, nous confie que depuis la rénovation, les salles du musée respirent. Les travaux se poursuivent, revenez en 2030 nous dit-il; on prend rendez-vous.





Jacqueline

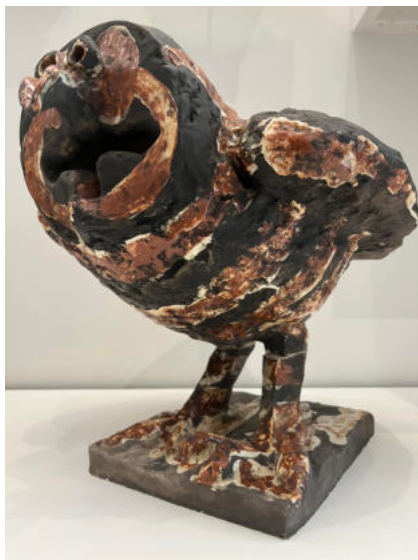




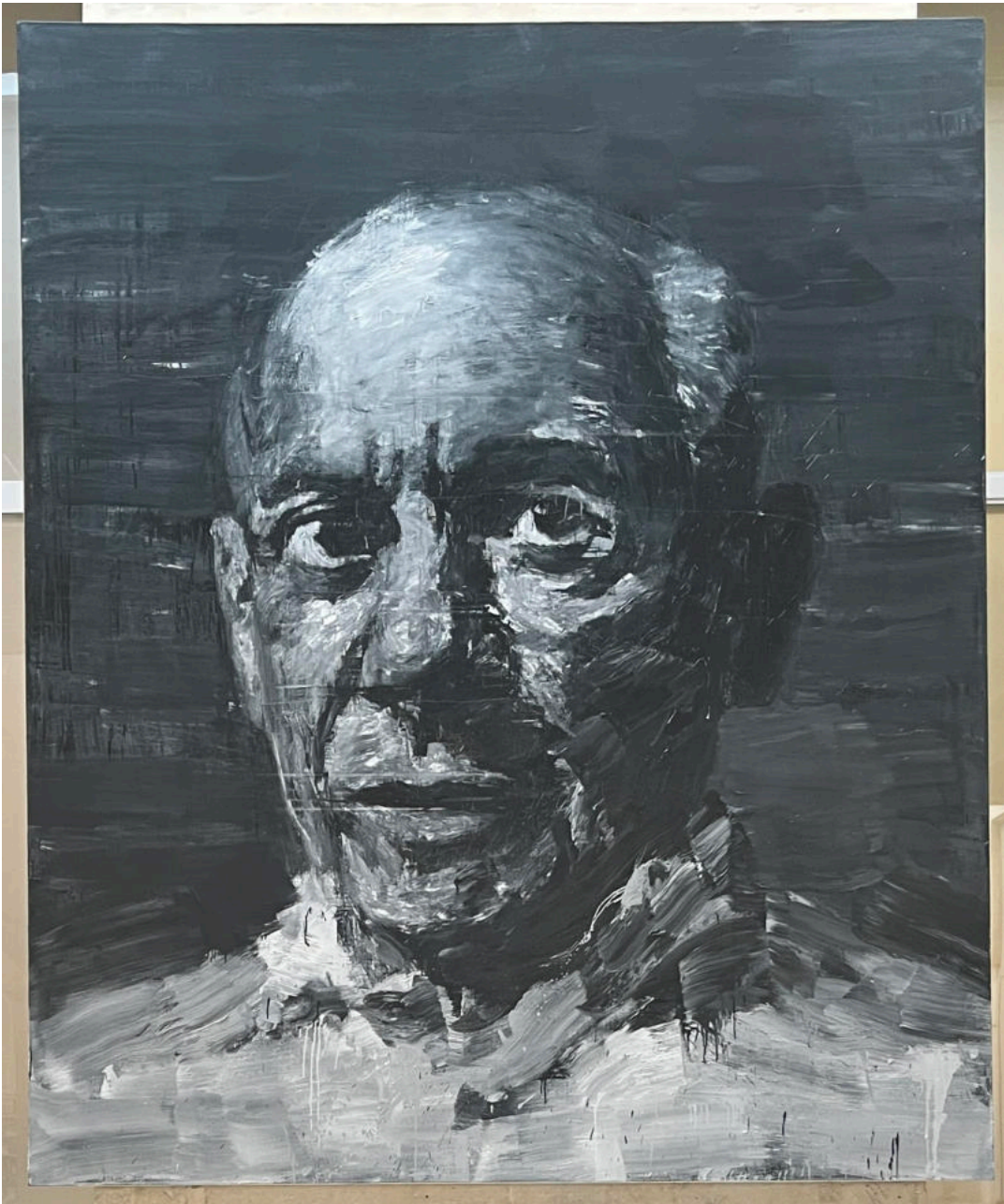
À droite, **Olga Khokhlova** (1891-1955) devient le modèle privilégié de Pablo Picasso dans les années qui suivent leur mariage en 1918. Travaillant ici d'après une photographie posée, l'artiste représente la danseuse des Ballets russes dans un classicisme inspiré par la peinture de Jean-Auguste-Dominique Ingres.

Le couple eut un fils, Paulo, en 1921. Olga introduisit Picasso dans la haute société parisienne, ce qui influença notablement son travail durant les années 1920 — une période plus classique et figurative dans son œuvre, parfois appelée la “période néoclassique”.

Leur relation se détériora dans les années 1930, notamment après que Picasso rencontra Marie-Thérèse Walter en 1927. Ils se séparèrent, mais Olga refusa de divorcer jusqu'à sa mort — un divorce aurait en effet impliqué un partage de ses œuvres selon le droit matrimonial français. Ils restèrent mariés légalement jusqu'à la mort d'Olga en 1955.



Dans le hall d'entrée du Musée Picasso, l'artiste nous observe. L'œuvre est de **Yan Pei-Ming**, un peintre franco-chinois.



Je vous souhaite une bonne lecture.
Salut à tous.
Guy